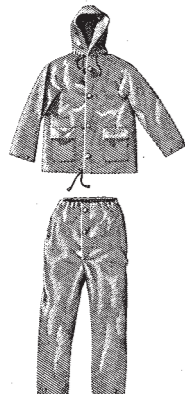


Tute e impermeabili per lavoro, completi per la vela e lo sport, mantelline per bambini consentono la scelta più ampia per le vostre esigenze più diverse. Sono realizzati in tessuto di cotone e fibre sintetiche trattati con gomma o con P.V.C. e con altre sostanze che garantiscono la migliore impermeabilità. Gli indumenti impermeabili hanno una alta resistenza all'usura e una perfetta tenuta all'acqua pur consentendo la più ampia libertà di movimento.

> GIACCHE E PANTALONI IMPERMEABILI



Articolo
58.32.009

- Caratteristiche**
- composto di giacca con cappuccio fisso
 - chiusura sul davanti mediante bottoni
 - due tasche
 - pantaloni con elastico in vita e lampo anteriore
 - confezionato in tessuto nylon gommato
 - copri giunti interni sulle cuciture
 - misure standard: small, medium, large, extra large.

> GIACCHE E PANTALONI IMPERMEABILI



Articolo
58.32.010

- Caratteristiche**
- cappuccio fisso
 - areazione alle spalle e sottoascellare
 - copri giunto interno sulle cuciture
 - chiusura sul davanti mediante bottoni
 - misure standard: small, medium, large, extra large.

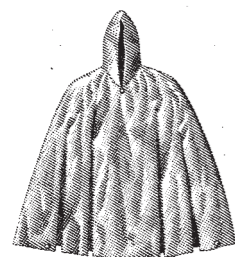
> STIVALI



Articolo
60.05.007

- Descrizione**
Stivale in gomma o PVC con fodera in robusto tessuto di cotone garzato.
- Caratteristiche**
- punta rinforzata
 - rinforzo al calcagno
 - altezza del gambale al ginocchio
 - suola calandrata.

> MANTELLE IMPERMEABILI



Articolo
58.31.006
58.21.007

- Caratteristiche**
- cappuccio
 - automatici sui lati
 - confezionato in tessuto nylon o in PVC
 - taglia unica.

> SCARPE DI SICUREZZA



Articolo
60.61.001

- Descrizione**
Tutti i modelli hanno plantare e tallone di forma anatomica, soletta sottopiede in materiale indeformabile.
Tomaia e rivestimento in vero cuoio con caratteristiche di una elevata leggerezza.
- Caratteristiche**
Tutti i modelli di calzature di sicurezza hanno puntale di acciaio con vernice anti-corrosione.
Ottima aderenza assicurata da una particolare suola.
Apposita barretta estraibile per sfilamento rapido.
Fibbie a scatto per sganciamento rapido.

> TRONCHETTI

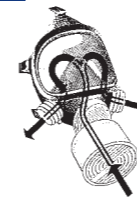


Articolo
60.05.003

- Descrizione**
Tronchetto in gomma o PVC con fodera in robusto tessuto di cotone garzato.
- Caratteristiche**
- punta rinforzata
 - altezza del gambale al polpaccio
 - suola prestampata.

La gomma per le sue caratteristiche è largamente utilizzata in molti prodotti realizzati per aumentare la sicurezza sul lavoro. Questi articoli servono per proteggere le vie respiratorie e gli occhi dal gas e dalle polveri nocive. La testa, le mani e le altre parti del corpo possono essere protetti da prodotti con caratteristiche appositamente studiate per i casi più diversi che Moronigomma ha in fornitura o (su richiesta) può realizzare.

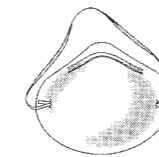
> MASCHERE ANTIGAS



Articolo
50.71.007

- Impiego**
Questo tipo di maschera oltre a presentare ottimi requisiti di sicurezza, funzionalità e confort è stata realizzata secondo i più avanzati criteri della protezione individuale delle vie respiratorie. Munita di dispositivo fonico, consente l'uso di microfoni, megafoni, telefoni, radio portatili.
- Descrizione**
Schermo di tipo panoramico in resina sintetica, con ottimo coefficiente di trasparenza.
Dispositivo particolare antiappannante.
- Caratteristiche**
Peso: g. 500 circa. Può adottare i raccordi in gomma filettata per l'applicazione dei filtri.

> RESPIRATORI E MASCHERINE MONOUSO



Articolo
50.05.001

- La mascherina usa e getta protegge le vie respiratorie filtrando polveri non tossiche di dimensioni medie e fini, comprese tra 5 e 200 micron. Confezionata in tessuto non tessuto di polipropilene a fibre lunghe.
Taglia unica universale.
Principali caratteristiche:
- perfetta aderenza al viso
- respirazione confortevole.

Articolo
50.05.002

- Questa mascherina assicura una valida protezione contro le particelle di vernice spray per mezzo di uno strato di carbone attivo.

Articolo
50.05.003

- Protegge dalle polveri e dalle concentrazioni di anidride solforosa, cloro, acido cloridrico per mezzo di uno speciale strato di assorbente chimico.

> CUFFIE ANTIRUMORE

Articolo
56.25.001

- Con bordatura temporale.

Articolo
56.25.002

- Con bordatura nucale.



Articolo
56.25.003

- Con attacchi ad incastro per elmetto.

> ELMETTI DI PROTEZIONE



Articolo
57.21.006

- Polietilene ad alta densità

> OCCHIALI DI PROTEZIONE



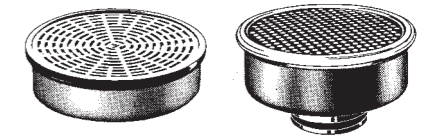
Articolo
57.25.004

- Con sei valvoline che assicurano l'areazione.

Articolo
57.25.005

- Con speciali microforellini per l'areazione.

> FILTRI ANTIGAS E COMBINATI



Articolo
54.25.200
54.71.220
54.71.300
54.71.500
54.71.600
54.71.1000

- La funzione dei filtri consiste nel depurare l'aria inspirata da sostanze inquinanti presenti nell'ambiente.

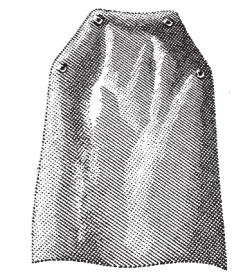
- Queste sostanze tossiche, fastidiose o comunque nocive, possono presentarsi sotto forma di:

- gas e vapori;
 - polveri e aerosol (fumi, nebbie).
- I filtri possono essere usati solo quando sono sicuramente note:
- la natura delle sostanze, e la loro proprietà;
 - l'assenza nell'atmosfera di gas o vapori tossici nel caso di impiego di filtri solo antipolvere (nel dubbio usare filtri combinati);
 - la concentrazione del gas o del vapore tossico e delle sostanze in sospensione;
 - la concentrazione di ossigeno nell'atmosfera, che non deve essere inferiore al 17% in volume.
- In locali chiusi di piccole dimensioni, scarsamente o poco aerati, come gallerie, pozzi, serbatoi, cunicoli, cisterne, ecc. è consigliabile ricorrere all'uso di apparecchi di respirazione a presa o mandata d'aria dall'esterno, o di autorespiratori.

Serie fondamentali:

- A2:** vapori e gas organici
- B2:** vapori e gas inorganici
- E2:** anidride solforosa
- K2:** ammoniacale
- A2-P2:** vapori e gas organici + polveri, fumi, nebbie
- B2-P2:** vapori e gas inorganici + polveri, fumi, nebbie
- E2-P2:** anidride solforosa + polveri, fumi, nebbie
- K2-P2:** ammoniacale + polveri, fumi, nebbie
- A2-B2-E2-K1:** polivalente
- A2-P3:** vapori e gas organici + polveri, fumi, nebbie
- B2-P3:** vapori e gas inorganici + polveri, fumi, nebbie
- E2-P3:** anidride solforosa + polveri, fumi, nebbie
- K2-P3:** ammoniacale + polveri, fumi, nebbie
- A2-B2-E2-K2-P3:** polivalente combinato

> GREMBIULI



Articolo
58.31.001

- In tessuto spalmato di resinite.
Resistente agli alcali e ai solventi.
Misura: cm. 75 x 105.

GUANTI DI PROTEZIONE PER IMPIEGHI TECNICI

Indicati per proteggere le mani nelle lavorazioni a contatto con liquidi corrosivi, acidi e solventi e quando vi è rischio di abrasioni: mantengono una certa sensibilità e una buona articolazione delle dita, assicurando comunque la necessaria protezione. Disponibili in cuoio o similari per lavori pesanti e giardinaggio o in particolari realizzazioni (per assicurare, ad esempio un buon isolamento elettrico o per lavorare in cappe sterili).

> RESISTENTE AI SOLVENTI



Articolo
40.05.001

Impiego

Resistenti alla maggior parte dei solventi (per esempio: gli idrocarburi alifatici quali la benzina, l'olio minerale, la trementina ecc.; gli idrocarburi aromatici quali il benzene, il toluene, lo xilene ecc.).

Descrizione

Guanto a due strati:
- strato inferiore: caucciù clorofene, elastico e confortevole
- strato superiore: caucciù fluoro, molto resistente.

Caratteristiche

Forma adatta all'anatomia della mano, con bordo arrotolato.
Lunghezza circa 300 mm.
Misure dal 7 al N. 10 comprese le mezze misure.
Possono essere puliti con l'acqua, con i prodotti di pulizia ordinari e con benzina di lavaggio.

> PER L'ISOLAMENTO ELETTRICO



Articolo
40.01.003

Impiego

Per l'isolamento elettrico (hanno superato in fabbrica un collaudo della prova elettrica); ottima resistenza all'abrasione e alla lacerazione. Indicati per lavori di sicurezza nel campo elettrico.

Descrizione

In gomma naturale pesante.
Colore: grigio.
Superficie esterna: zigrinata.

Caratteristiche

Hanno forma a mano aperta, ambidestri.
Misura: unica.
Lunghezza: mm. 300 circa.
Sono disponibili testati a:
- 5.000 Volts
- 10.000 Volts

> PER VETERINARIA



Articolo
40.11.005

Impiego

Guanti indicati per tutti gli impieghi di carattere sanitario, vengono particolarmente apprezzati nel campo veterinario.

Descrizione

Sono prodotti in lattice naturale.
Superficie esterna: liscia.
Colore: nocciola chiara.

Caratteristiche

Hanno forma anatomica.
Misura: unica.
Lunghezza: mm. 700 circa.

> RINFORZATI PER L'INDUSTRIA



Articolo
41.61.001

Impiego

Adatti per usi industriali vari, per trasporto di materiali pesanti e per tutti quei lavori ove sia richiesta una buona resistenza all'abrasione, al taglio e all'usura prolungata. Disponibili in pelle con manichetta in crosta, oppure totalmente in crosta con rinforzo sul palmo e sul pollice.

Caratteristiche

Misura: unica.
Lunghezza: mm. 250 circa.

> IN VINILE AMBIDESTRI



Articolo
40.21.001

Impiego

Adatti per usi diversi dove sia particolarmente importante la sensibilità ed il tatto. Tipo usa e getta.

Descrizione

In vinile, superficie liscia senza felpatura interna.

Caratteristiche

Colore: trasparente.
Misure: small, medium, large, extralarge.
In confezioni da 50 o 100 pz.

> RESISTENZA ALL'USURA E AGLI ACIDI



Articolo
40.11.002

Impiego

Vari usi industriali ed agricoli. Particolarmente versatili uniscono una notevole robustezza ad una buona resistenza a sostanze chimiche a bassa concentrazione.

Descrizione

In lattice di gomma, colore nero.
Superficie liscia.

Caratteristiche

Forma anatomica con dita curve.
Misure: small, medium, large.
Lunghezza: mm. 350 circa.

> RESISTENTE ALL'USURA



Articolo
40.01.001

Impiego

Vari usi industriali dove si richiede una notevole robustezza e una presa sicura.

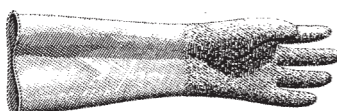
Descrizione

In gomma naturale.
Colore: grigio.
Superficie esterna: liscia o zigrinata.

Caratteristiche

Forma a mano aperta, ambidestri.
Misura: unica.
Lunghezza: mm. 300 circa.

> CON PROTEZIONE DEL BRACCIO



Articolo
40.11.006

Impiego

Dove sia richiesta una buona resistenza agli acidi deboli. Sono molto indicati per laboratorio chimico-farmaceutico.

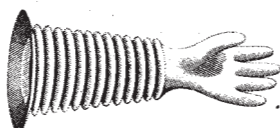
Descrizione

In lattice naturale con avambraccio liscio e superficie zigrinata sul palmo e sul dorso.

Caratteristiche

Dita curve e forma anatomica da mm. 350 a mm. 700 circa.

> CAPPE STERILI



Articolo
40.11.004

Impiego

Impiegati nei laboratori di ricerca del settore chimico farmaceutico, alimentare e in tutti quei campi dove è richiesta specificatamente la lavorazione in cappe sterili (Dry-box).

Descrizione

In lattice naturale, con manica a soffietto e superficie esterna liscia.

Caratteristiche

Possono essere singolarmente destro o sinistro.
Misura unica.
Lunghezza: mm. 380 circa a riposo; mm. 700 circa massima estensione.
Diametro imboccatura flangia: mm. 130 circa
mm. 200 circa
Colore: nocciola chiara.

> PER IMPIEGHI DI OGNI GENERE



Articolo
40.05.004

Impiego

Sono indicati per tutti i lavori dove si richiede una certa sensibilità nonché una buona resistenza.

Descrizione

Sono prodotti in lattice di gomma.

Caratteristiche

Colore: giallo.
Superficie esterna con zigrinatura sul palmo e sul dorso.
Felpatura interna.
Forma anatomica.
Misure: S, M, L.
Lunghezza: mm. 330 circa.

> PER MANUTENZIONE



Articolo
40.15.001

Impiego

Indicati per usi generici nel settore della manutenzione industriale, automobilistica e in agricoltura per la disinfezione con anticrittogamici. Questi guanti risultano gradevoli alla pelle dato che sono igienici e batteriostatici. Buona resistenza all'alcool, ai detersivi, alle sostanze grasse, agli insetticidi, agli acidi e alle soluzioni alcaline diluite.

Descrizione

Sono forniti in PVC speciale. Hanno forma anatomica con dita curve.

Caratteristiche

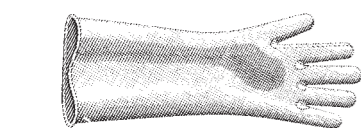
Colore: giallo.
Superficie esterna liscia sul dorso, ruvida sul palmo.
Felpatura interna.
Misure: small, medium, large.
Lunghezza: mm. 330 circa.

> DITALI VOLTAPAGINA



Articolo
40.01.009

In gomma colorata con superficie puntinata.



Articolo
40.01.002

Impiego

Per usi industriali, dove venga richiesta una notevole robustezza.

Descrizione

Sono prodotti in gomma naturale con polso allungato.
Colore: grigio.
Superficie esterna: liscia.

Caratteristiche

Hanno forma a mano aperta, ambidestri.
Misure: unica.
Lunghezza: mm. 500 circa.

> PER CHIRURGIA



Articolo
40.11.008

Impiego

Limitati al campo sanitario. Non devono andare a contatto con oli lubrificanti, petroli, cloroformio e solventi similari della gomma. Sono sterilizzati a 120° C.

Descrizione

In lattice, hanno superficie liscia senza felpatura interna.

Caratteristiche

Hanno forma anatomica, con dita curve.
Colore: nocciola chiara.
Misure: small, medium, large.
Lunghezza: mm. 250 circa.

> COPRIDITA



Articolo
40.11.010

In lattice naturale con orletto.